





心を動かすエネルギーを。

心から楽しむ、心から喜ぶ。心が動いた分だけ、毎日は輝きを増していく。

私たちは先進の技術や新しいサービスでゆとりやくつろぎをもたらし、

心をもてなす時間や空間をお届けしたいと考えています。

ますます多様化する世の中で、生命感に満ちた暮らしを送ってもらうために何ができるのか？

大切なのは、そこで暮らす人の幸せを思い描くこと。

私たちは、一人ひとりに寄り添い、時に背中を押し、心を奮い立たせ、前を向く力を与える存在へ。

いい住まいは、人生を輝かせるエネルギーになる。

Life of N A K A H A R A A.R.T.S

ACCESS & RELAX & TIMES & SPACE

どこまでも心地よく、感性に響くアートのように暮らしを磨き上げるレジデンスでありたい。

この地に描くのは、全62邸のご家族のライフスタイルというアートが集った

“ARTS”という、美しい生活風景の群像。

ご家族の感性に応える4つのA.R.T.S

A CCESS

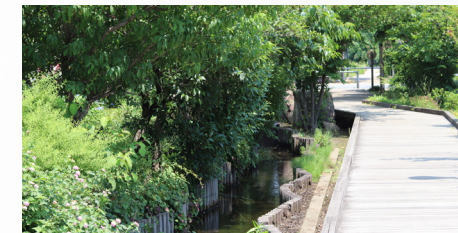
JR南武線「武蔵小杉」駅へ直通2分。
都心・横浜へも軽快アクセス。



「武蔵小杉」駅前（JR南武線「武蔵中原」駅より直通2分）

R ELAX

等々力緑地をはじめ、街を包む
豊かな自然にこころ解き放つ日常。



江川せせらぎ遊歩道（現地より徒歩7分／約500m）

T IME

静けさが守られ、
安らぎの時間が続く住居系地域。



Image Photo

S PACE

最大専有面積96㎡台、
最多専有面積76.08㎡※¹
平均収納率11.0%※²のゆとりの住空間。



Image Photo



【外観完成予想CG】

※掲載の完成予想CGは、計画段階の図面を基に描き起こしたもので実際とは異なります。なお、外観には、雨樋・エアコン室外機・給湯器・TVアンテナ等再現されていない設備機器等がございます。※掲載は、特定の季節を想定しておりません。また、竣工から育成期間を経た状態を想定しております。※掲載の距離表示は地図上の概算です。徒歩分数は80m／1分として算出し、端数は切り上げています。※1.62戸中の最多平均面積（25戸）※2.収納率はトランクルーム・床下収納など専有面積に含まれない収納を除き、住宅の床面積に占める収納面積の比率を算出したものです。なお収納面積・収納率は施工上の都合により変更となる場合がございます。

武蔵小杉ライフエリアの閑静な街に佇む。
賑わいと安らぎと静穏を、ここに。



POSITION
ポジション

「動と静」が調和する、豊かな暮らしの舞台。
JR南武線「武蔵中原」駅を最寄りに、穏やかな住宅地に誕生する「ブランシエラ武蔵中原」。
「武蔵小杉」・「元住吉」駅、等々力緑地などを約2km圏に落ち着いた暮らしを叶えます。

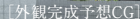


舞台は「武蔵小杉」駅へ
1駅2分の閑静な住宅地。
TERRITORY

大型のショッピングモールがいつも建ち並び、個性豊かなショップが集う「武蔵小杉」駅周辺。その賑いに寄り添いながら、現地周辺は「第一種中高層住居専用地域※1」の落ち着いた街並みに位置しています。大型商業施設などの建築に制限がある地域で、日当たりなどを確保しながら良好な住環境が保たれます。

用途地域図	用途地域による 建築物の 用途制限の概要 ※2	住宅 住宅 住宅	幼稚園 幼稚園 幼稚園	小学校 小学校 小学校	中学校 中学校 中学校	高等学校 高等学校 高等学校	大学 大学 大学	劇場 劇場 劇場	映画館 映画館 映画館	工場 工場 工場
第一種中高層住居専用地域	○ ○ ○ △ - - - -	○ ○ ○ ○ ○ ○ ○ ○	○ ○ ○ ○ ○ ○ ○ ○	○ ○ ○ ○ ○ ○ ○ ○	○ ○ ○ ○ ○ ○ ○ ○	○ ○ ○ ○ ○ ○ ○ ○	○ ○ ○ ○ ○ ○ ○ ○	○ ○ ○ ○ ○ ○ ○ ○	○ ○ ○ ○ ○ ○ ○ ○	○ ○ ○ ○ ○ ○ ○ ○
第二種中高層住居専用地域	○ ○ ○ △ - - - -	○ ○ ○ ○ ○ ○ ○ ○	○ ○ ○ ○ ○ ○ ○ ○	○ ○ ○ ○ ○ ○ ○ ○	○ ○ ○ ○ ○ ○ ○ ○	○ ○ ○ ○ ○ ○ ○ ○	○ ○ ○ ○ ○ ○ ○ ○	○ ○ ○ ○ ○ ○ ○ ○	○ ○ ○ ○ ○ ○ ○ ○	○ ○ ○ ○ ○ ○ ○ ○
第一種住居地域	○ ○ ○ △ - - - -	○ ○ ○ ○ ○ ○ ○ ○	○ ○ ○ ○ ○ ○ ○ ○	○ ○ ○ ○ ○ ○ ○ ○	○ ○ ○ ○ ○ ○ ○ ○	○ ○ ○ ○ ○ ○ ○ ○	○ ○ ○ ○ ○ ○ ○ ○	○ ○ ○ ○ ○ ○ ○ ○	○ ○ ○ ○ ○ ○ ○ ○	○ ○ ○ ○ ○ ○ ○ ○
第二種住居地域	○ ○ ○ △ - - - -	○ ○ ○ ○ ○ ○ ○ ○	○ ○ ○ ○ ○ ○ ○ ○	○ ○ ○ ○ ○ ○ ○ ○	○ ○ ○ ○ ○ ○ ○ ○	○ ○ ○ ○ ○ ○ ○ ○	○ ○ ○ ○ ○ ○ ○ ○	○ ○ ○ ○ ○ ○ ○ ○	○ ○ ○ ○ ○ ○ ○ ○	○ ○ ○ ○ ○ ○ ○ ○
準住居地域	○ ○ ○ ○ - - - -	○ ○ ○ ○ ○ ○ ○ ○	○ ○ ○ ○ ○ ○ ○ ○	○ ○ ○ ○ ○ ○ ○ ○	○ ○ ○ ○ ○ ○ ○ ○	○ ○ ○ ○ ○ ○ ○ ○	○ ○ ○ ○ ○ ○ ○ ○	○ ○ ○ ○ ○ ○ ○ ○	○ ○ ○ ○ ○ ○ ○ ○	○ ○ ○ ○ ○ ○ ○ ○
近隣商業地域	○ ○ ○ ○ - - - -	○ ○ ○ ○ ○ ○ ○ ○	○ ○ ○ ○ ○ ○ ○ ○	○ ○ ○ ○ ○ ○ ○ ○	○ ○ ○ ○ ○ ○ ○ ○	○ ○ ○ ○ ○ ○ ○ ○	○ ○ ○ ○ ○ ○ ○ ○	○ ○ ○ ○ ○ ○ ○ ○	○ ○ ○ ○ ○ ○ ○ ○	○ ○ ○ ○ ○ ○ ○ ○
商業地域	○ ○ ○ ○ - - - -	○ ○ ○ ○ ○ ○ ○ ○	○ ○ ○ ○ ○ ○ ○ ○	○ ○ ○ ○ ○ ○ ○ ○	○ ○ ○ ○ ○ ○ ○ ○	○ ○ ○ ○ ○ ○ ○ ○	○ ○ ○ ○ ○ ○ ○ ○	○ ○ ○ ○ ○ ○ ○ ○	○ ○ ○ ○ ○ ○ ○ ○	○ ○ ○ ○ ○ ○ ○ ○
準工業地域	○ ○ ○ ○ - - - -	○ ○ ○ ○ ○ ○ ○ ○	○ ○ ○ ○ ○ ○ ○ ○	○ ○ ○ ○ ○ ○ ○ ○	○ ○ ○ ○ ○ ○ ○ ○	○ ○ ○ ○ ○ ○ ○ ○	○ ○ ○ ○ ○ ○ ○ ○	○ ○ ○ ○ ○ ○ ○ ○	○ ○ ○ ○ ○ ○ ○ ○	○ ○ ○ ○ ○ ○ ○ ○
工業地域	○ ○ ○ ○ - - - -	○ ○ ○ ○ ○ ○ ○ ○	○ ○ ○ ○ ○ ○ ○ ○	○ ○ ○ ○ ○ ○ ○ ○	○ ○ ○ ○ ○ ○ ○ ○	○ ○ ○ ○ ○ ○ ○ ○	○ ○ ○ ○ ○ ○ ○ ○	○ ○ ○ ○ ○ ○ ○ ○	○ ○ ○ ○ ○ ○ ○ ○	○ ○ ○ ○ ○ ○ ○ ○

※掲載の完成予想CGは、2024年10月に撮影した航空写真に完成予想CGを合成しCG処理を施したもので実際とは異なります。周辺環境は変わる可能性があり、将来に渡って保証されるものではありません。※掲載の完成予想CGは、計画段階の図面を基に描き起こしたもので実際とは異なります。なお、外観には、雨樋・エアコン室外機・給湯器・TVアンテナ等再現されていない設備機器等がございます。※掲載の用途地域図は概念図であり、実際と異なります。※1：一部は第一種住居地域となります。※2：川崎市ホームページ「用途地域等の制限内容について」(https://www.city.kawasaki.jp/500/page/0000071580.html)より一部抜粋し簡略化したものです。※3：作業場の床面積の合計が50㎡以下の工場で危険性や環境を悪化させるおそれが非常に少ないもの。※4：作業場の床面積の合計が150㎡を超える工場を超える又は危険性や環境を悪化させるおそれがやや多いもの。



デザイン

FORM _____

LAND PLAN

MATERIAL

「マテリアル」

DESIGN CONCEPT

2003年 株式会社タクトスペースクリエイト設立。住空間、オフィスビル、商業店舗等の建築及びインテリアデザインを多数手がける。菊池寛寛、グッドデザイン賞、神奈川県建築コンクール優秀賞、奨励賞、等受賞作品のデザイン監修を担当。マンションのデザイン及び監修実績は、首都圏を中心に100棟以上。

BRANCHERA MUSASHINAKAHARA 7 | 8



OWNERS LOUNGE

【オーナーズラウンジ完成予想CG】

PUBLIC

共用空間

住まう方の感性と響き合う、優雅な共用空間。

外観のモダンな重厚感を引き込みながら自然の気配を散りばめた住まいへのゲート。
オブジェや絵画、光の演出などの様々なこだわりが調和し、一体となって住まう方々を迎えます。



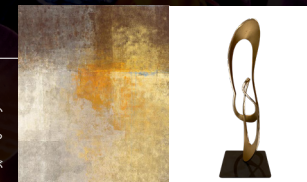
Fireplace【暖炉】

オーナーズラウンジを飾る暖炉は水蒸気のゆらめきで本物さながらの炎を演出します。実際の火気を使用しないため、匂いなども気にならず安全性の高い設計です。ゆらめく炎に心が癒やされる、高級感に溢れる空間でゆったりと寛いでいただけます。

参考写真

Art【絵画・彫刻作品】

自然と抽象を融合させた作品で知られる現代画家：メイヴ・ハリスの絵画、金属の素材の持つ特質を活かして彫刻やレリーフを制作する中林丈治（なかばやし・たけはる）の彫刻作品を展示。モダンなアートが住まう方々の感性を刺激します。



絵画：Maevie Harris 彫刻作品：中林丈治



Furniture【家具】

グローバルな視点でオリジナルの家具を提案し、企業のオフィスやホテル・病院・レストラン・マンションなどに数々の実績がある「AD CORE」ブランドのソファ・テーブルなどを採用。柔らかな質感で普遍的なデザイン性を持つファニチャーが寛ぎを演出します。

ENTRANCE HALL

【エントランスホール完成予想CG】

閑静なアートギャラリーをイメージしたエントランスホール。

ENTRANCE HALL

住まう方々、訪れる方をいざなうように凛として続くエントランスホール。床面のベージュと黒のタイルの貼り分け、黒の大理石を用いた規則正しい列柱が奥へと自然に導きます。壁面には土の風合いが感じられる手作りの珪器質タイルを採用。その温かな空気感は先へと続き、床面の木目調タイルで「寛ぎの場」を演出したオーナーズラウンジへ。アートや暖炉などの優雅な設えと調和して優しく華やかに広がります。

※掲載の完成予想CGは、計画段階の図面を基に描き起こしたもので実際とは異なります。なお、外観には、雨樋・エアコン室外機・給湯器・TVアンテナ等再現されていない設備機器等がございます。※植栽は、特定の季節を想定しておりません。また、竣工から育成期間を経た状態を想定しております。※共用部のご利用につきましては管理規約上、利用内容・利用時間等に制限がある場合がございます。

KITCHEN

キッチン

機能性と美観を追求した“食のアトリエ”。

使いやすさと美しさ、家事の時短にも配慮したキッチンは“食のクリエイティブスペース”。

料理をつくる毎日が楽しくなる、そんな居心地のよい空間です。



KITCHEN



食器洗い乾燥機

食器洗い乾燥機のメリット

- 手洗いに比べ、手洗いに比べ、きれいに洗える
- 手洗いに比べ、手洗いに比べ、節水に貢献
- 高温で洗うため、手荒れなどにも配慮
- 手荒れなどにも配慮

家事負担を軽減する食器洗い乾燥機を標準装備しました。スライド式で食器の出し入れもスムーズです。



ホーロー整流板付レンジフード

薄型のスタイリッシュなレンジフードは、整流板付きで煙や臭いをパワフルに吸い取ります。



プッシュ式三口コンロ

操作も簡単で使いやすいプッシュ式三口コンロを採用。天ぷら油過熱防止機能など、安全性にも配慮しています。



浄水器一体型シャワー水栓

浄水・原水、ストリート・シャワーの切り替えが簡単にできる浄水器一体型水栓。シンクの隅々まで洗えます。



ワイドシンク（静音タイプ）

シンク裏面に制振材を貼ることで、シンクに水やお湯があたる音を低減する静音仕様です。



スライドキャビネット

収納スペースの奥まで無駄なく使えるスライド収納を採用。重い物を入れてもスムーズに引き出せます。

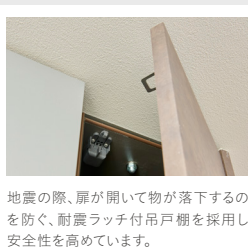


スパイスラック

コンロ横のスペースを活かして調味料などの収納に便利なスペースを確保しています。



耐震ラッチ付吊戸棚



地震の際、扉が開いて物が落下するのを防ぐ、耐震ラッチ付吊戸棚を採用し安全性を高めています。



ガラストッププレート

熱に強くお手入れも簡単でデザイン性にも優れたガラストップを採用。美しいキッチン演出します。



水無し両面グリル

上下のバーナーで両面を同時に加熱。水を入れたり、食材を返す手間もなくスピーディーに焼き上げます。



人造大理石カウンタートップ「アクシーマ」

カウンタートップは人造大理石を採用。美しく高級感があり、お手入れも簡単です。



ホーローパネル

熱や湿気に強く、丈夫で衝撃に強いホーローパネルを採用。お手入れが簡単でマグネットをお使いいただけます。



巾木収納

足元の巾木を引き出せばそのまま収納スペースに。空間を無駄なく使えます。※食器洗い乾燥機下部を除く。



ブルモーション機能

スライドレールにはブルモーション機能を搭載。強く押しでも途中でスピードが落ち静かに閉まる、安全な仕様です。

BATHROOM
POWDER ROOM

浴室／洗面室

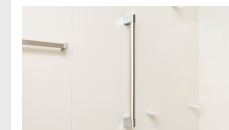
毎日の癒やしが心身を整える。

一日の終りの心身を癒やし、リフレッシュして明日の活力が生まれるように。

贅沢なリラクゼーションへ誘う浴室、気持ちよく身だしなみを整える洗面室をご提案します。



BATHROOM



ハンドグリップ

浴槽へ出入りの際に動作をサポートするハンドグリップを設け、安全性に配慮しました。



カラリ床

特殊パターンが水を吸い込むように排水。翌朝にはカラリと乾き、お掃除もラクラクです。



ヘアキャッチャー

髪の毛が絡みにくい独自の立体メッシュ構造により、髪の毛をまとめ、簡単に捨てられます。



オートバスシステム

スイッチひとつでお湯張り、追い焚きができます。専用アプリから遠隔操作が可能です。



TES浴室暖房乾燥機

乾燥機能や予備暖房など多彩な機能を搭載。専用アプリから遠隔操作が可能です。



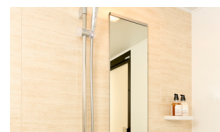
サーモスタット水栓

湯温、湯量の調整が簡単に行え、設定温度を保ったまま快適に使用することができる水栓です。



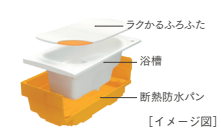
コンフォートウェーブシャワー

高級感があるメタル調シャワーヘッドを採用。洗練されたバスタイムを演出します。



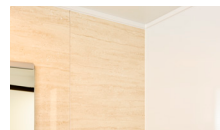
ミラー＆スライドバー

シャワーの高さや角度を自由に調節できるスライドバーと便利なミラーを設置しました。



魔法びん浴槽

すぐれた断熱構造浴槽を断熱材で包み込んだ魔法びんのような構造でお湯の温かさを保ちます。



ハイクオリティパネル

汚れやカビなどに対して耐久性に優れ、汚れが付にくく、落ちやすいのでお手入れが簡単です。



ワンプッシュ排水栓

浴槽の中に手を入れることなく、ボタンを押すだけで簡単に排水栓の開閉が行えます。



POWDER ROOM



ドレッサーⅢ

長谷工グループ女性社員の視点から生まれたオリジナルパウダーカウンター。

お客様からいただいたお声と、マンションの企画・設計・販売に携わる長谷工グループ女性社員の視点から「こうすればもっと使いやすいのに」「こんなスペースがあれば」など暮らしの中で感じている声を“気配り10ポイント”として形にした洗面化粧台「ドレッサーⅢ」を採用しました。

ドレッサーⅢの“気配り10ポイント”

- 1 手前で見やすく奥行も確保したミラーキャビネット
- 2 扉を開けずに出し入れができる棚
- 3 ミラーキャビネット下にコンセントを設置
- 4 衣類やタオルを仮置き可能
- 5 大型ですっきりとしたデザインの一面鏡
- 6 2人で並んで使える化粧台
- 7 バスタオルも収納できる大型引出し
- 8 汚れがたまりにくい排水口採用の洗面ボウル
- 9 カウンターと洗面ボウルをシームレス加工
- 10 ゴミ箱やヘルスメーターを置けるシンク下



※掲載の室内写真は、モデルルーム（Hタイプモデルルームプラン）にて2025年3月に撮影したものに、一部CG処理をしています。家具・調度品等は販売価格に含まれません。また、グレードアップ・グレードオンメニュー（プランシエラセレクト）など有償商品・参考商品も含まれます。

※設備仕様についてはタイプにより異なる場合がございます。※建具等の色調については印刷の都合上、実際とは異なる場合がございます。

ゆとりの住まいがさらに広く使える、機能的な収納が充実。

「ブランシエラ武蔵中原」では専有面積72㎡台～96㎡台の住まいに収納率約11.0%※1の収納スペースを確保。
適材適所の機能的な大型の収納スペースは、広い居室がすっきりと使い暮らしにさらなるゆとりをもたらします。



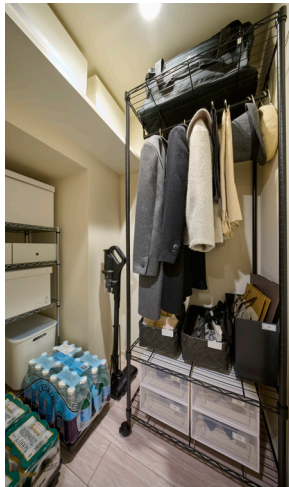
ウォークインクロゼット

洋室には、衣類が機能的に片付けられるハンガーパイプ付きのウォークインクロゼットをご用意しています。※一部タイプ除く。



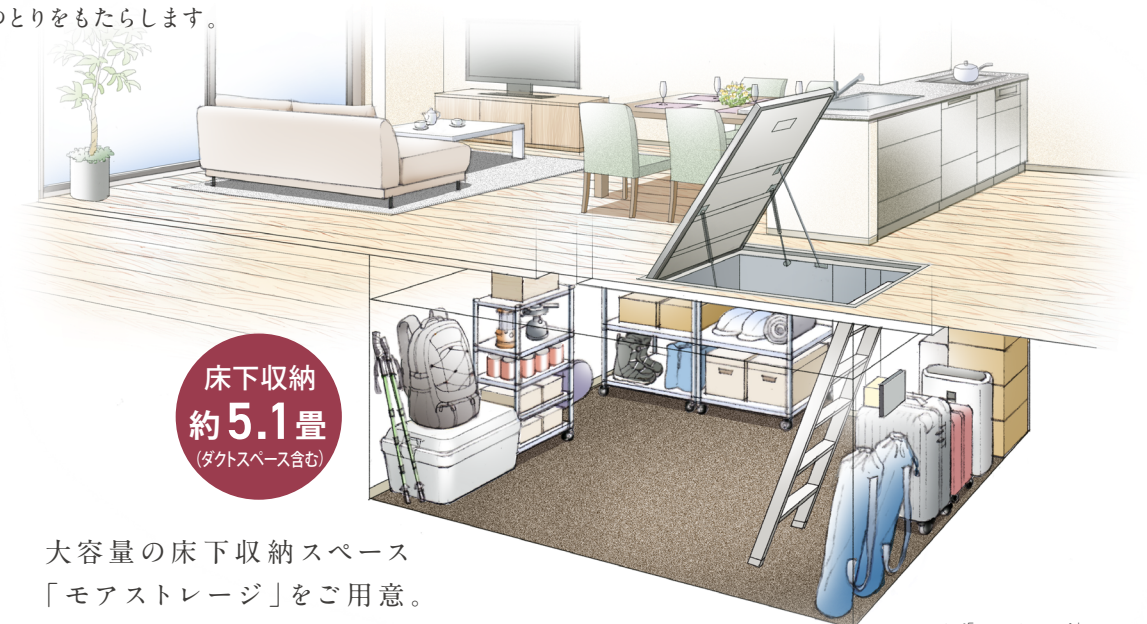
クロゼット

衣類や小物類などをすっきりと整理。ひと目で見渡せ、サッと取り出せる機能的な収納スペースです。



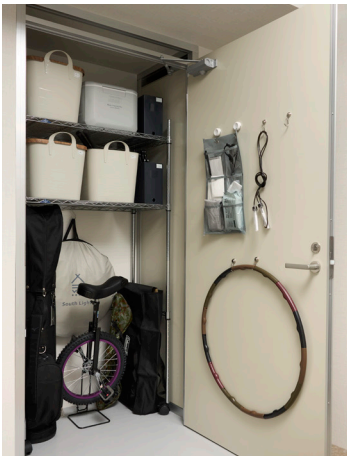
納戸

清掃道具や日用品のストックなどの収納に便利。居住スペースを広く美しく保てます。※一部タイプ除く。



大容量の床下収納スペース
「モアストレージ」をご用意。

1階住戸には蔵のような床下収納スペース「モアストレージ」を設けました。スポーツ用品や季節の家電、書籍や思い出の品の収納などライフスタイルに合わせてご利用いただけます。



トランクルーム（南向き住戸用）

全住戸に採用された「トランクルーム」の活用で更に快適に。

住戸の玄関前（一部住戸は1階共用部）にトランクルームをご用意しました。アウトドア・スポーツ用品などのかさばるもの、シーズンオフの家電などライフスタイルに合わせてご活用いただける便利な収納スペースです。※住戸によってトランクルームの形状、大きさは異なります。

快適な暮らしへの細やかなサポート。



サイクルポート

駐輪場74台分のほか、三輪車・電動自転車なども置ける、ゆとりのあるサイクルポートを35区画設置しています。※駐車台数等の制限があります。詳しくは管理規約をご確認ください。



駐車場（平置・機械式）

平置・機械式の敷地内駐車場を敷地内に計26台分をご用意しています。※車椅子利用者優先駐車場1台含む。



24時間ゴミ出し

収集日を気にせず、いつでもゴミ出しが可能です。※粗大ゴミ等除く。



宅配ボックス

不在時でも宅配物を受け取ることができる便利な宅配ボックスを設置しています。



みんなの洗い場

ご自宅では洗にくい汚れ物や、お散歩帰りのペットのお手入れに。

STORAGE / COMFORT

人と自然に優しく心地よい、次世代型の住まいへ。

快適な住空間をつくり省エネに貢献する、これからのレジデンスの基準となる「ZEH-M Oriented」を取得。
さらに細やかな設備・仕様、設計の工夫によって居心地の良い住まいづくりを目指しています。

ZEH-M Orientedとは？

ZEHとは「Net Zero Energy House（ネット・ゼロ・エネルギー・ハウス）」の略。断熱性能等を向上させると共に、高効率な設備の導入によって大幅な省エネルギーを実現した住宅を指します。「ZEH-M Oriented」では快適な室内環境を維持しながら、共用部を含む住棟全体で、一次エネルギー消費量の20%以上の省エネ達成を目指しています。

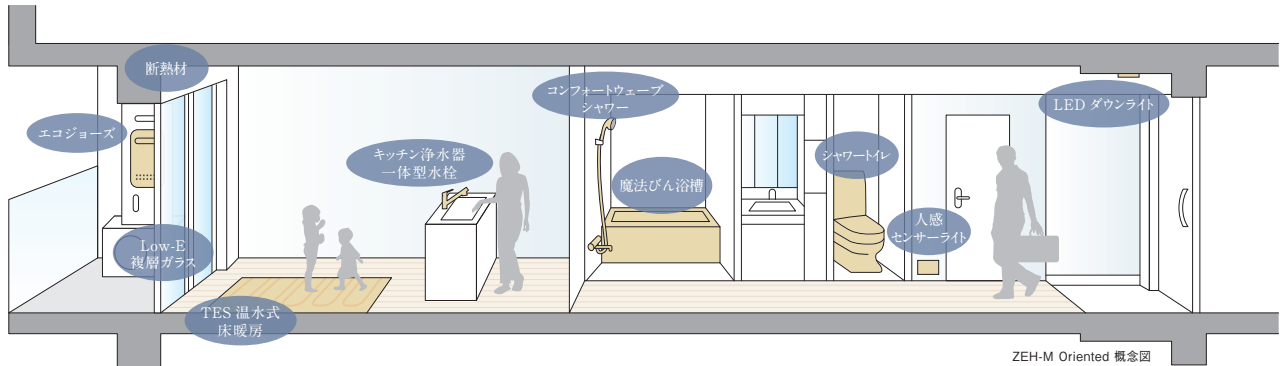


住まいの快適性と省エネを実現



※本表示は「住棟全体」の評価であり、「各住戸」の性能を保証するものではありません。

ZEH-M Oriented



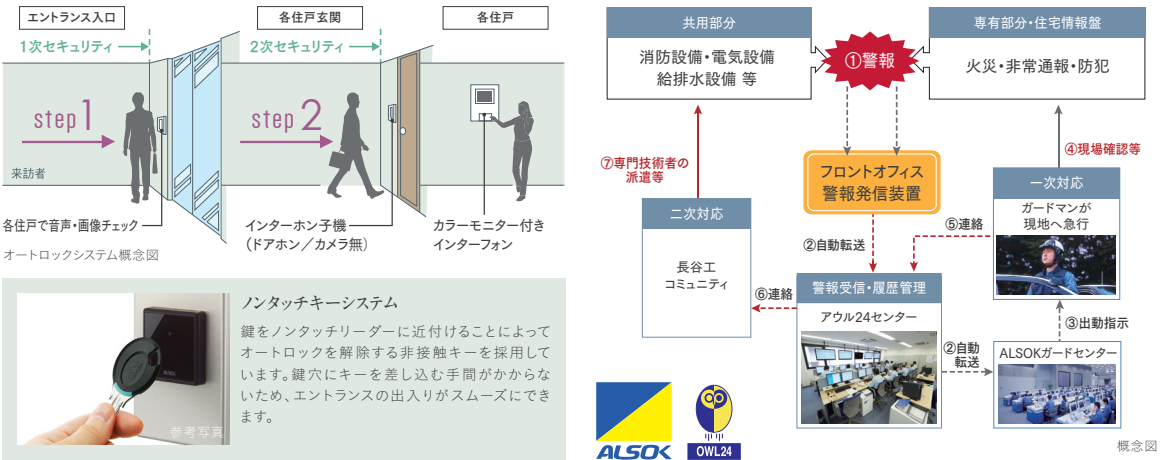
断熱性・省エネ性とともに快適性を高める、高効率設備や先進設備を導入。

※掲載の室内写真は、モデルルーム（Hタイプモデルルームプラン）にて2025年3月に撮影したものに、一部CG処理をしております。家具・調度品等は販売価格に含まれません。また、グレードアップ・グレードオプション（ブランシエラセレクト）など有償商品・参考商品も含まれます。※設備仕様についてはタイプにより異なる場合がございます。
※建具等の色調については印刷の都合上、実際とは異なる場合がございます。※1.収納率はトランクルーム・床下収納など専有面積に含まれない収納を除き、住宅の床面積に占める収納面積の比率を算出したものです。なお収納面積・収納率は施工上の都合により変更となる場合がございます。

末永い歳月を見据えた安心・安全へのこだわり。

安心・安全な都市生活に配慮した先進のセキュリティはもちろん、万一の災害時への対応を考えた防災設備を導入しました。

さらにマンション管理は従来の 방식을刷新し、お住まいの方々が気軽に関わることのできる「smooth-e(スムージー)」を導入しました。



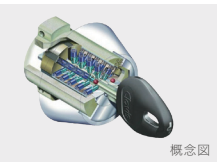
カラーモニター付きオートロックシステム

エントランスにはオートロックシステムを採用しました。来訪者を住戸内のカラーモニターで確認してからドアを解錠することで不審者などの出入りを抑制します。



カラーモニター付インターホン

来訪者との通話はもちろん、住戸内の異常発生や宅配の通知をお知らせします。



リバーシブルピンシリンダーキー

不正複製が困難なピンシリンダーキー。操作が簡単なリバーシブルタイプです。



防犯サムターン

サムターン回しによる不正解錠を防ぐ効果のある防犯サムターンを採用しました。



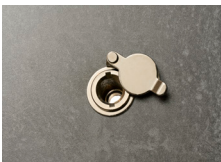
鍵デッドボルト

デッドボルトが鍵状になっており、破壊行為に対しても防犯性能を発揮します。



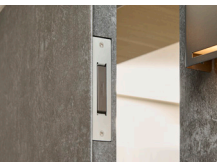
ダブルロック

玄関ドアの2ヶ所に鍵を設置。ダブルロックで防犯効果を高めています。



ドアスコープカバー

外からの覗き見を防止するカバーを設けて防犯性を高めました。



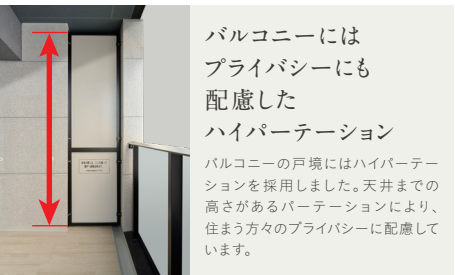
防犯マグネットセンサー

防犯セット時に異常を検知すると警報音が鳴り、異常を知らせます。



防犯カメラ

共用部の死角になりやすい箇所に中心に防犯カメラを設けています。



バルコニーにはプライバシーにも配慮したハイパーテーションを採用しました。天井までの高さがあるパーテーションにより、住みの方々のプライバシーに配慮しています。

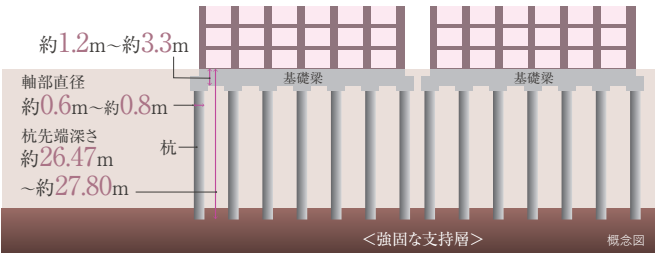
※掲載の室内写真は、モデルルーム(Hタイプモデルルームプラン)にて2025年3月に撮影したものに、一部CG処理をしています。家具・調品等は販売価格に含まれません。また、グレードアップ・グレードオプションメニュー(プランシエラセレクト)など有償商品・参考商品も含まれます。
※設備仕様についてはタイプにより異なる場合がございます。※建具等の色調については印刷の部分上、実際とは異なる場合がございます。

SECURITY / SAFETY

万一の際にも備えた堅牢な構造。

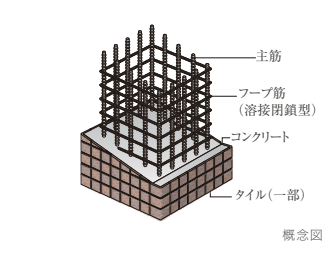
いつまでも安心してお住まいいただけるように、見えないところにもこだわりを込め、

住まいをしっかりと支えらるとともに暮らしの快適さや環境にも配慮しています。



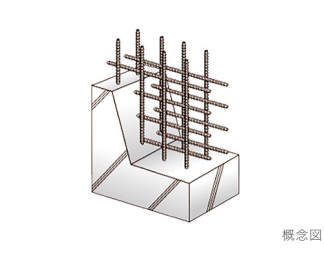
既製杭拡大根固め工法

マンション地下に造成した杭で建物をしっかりと確実に支える杭基礎工法が採用されています。地下約26m以深のN値約50以上の強固な地盤まで既製コンクリート杭を34本建て込む「既製杭拡大根固め工法」が採用され、高い耐震性が確保されています。



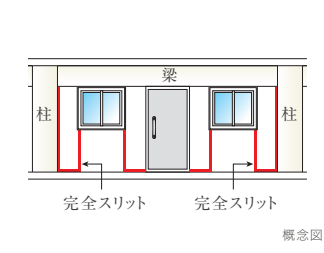
溶接閉鎖型フープ筋

鉄筋コンクリート柱の内部に入れる帯筋の継ぎ目を溶接することで、柱自体の粘り強さを向上させて耐震性を高めています。※一部除く。



ダブル配筋

格子状に組んだ鉄筋を壁に2列に組み入れるダブル配筋で、耐久性に配慮しています。



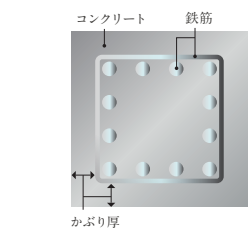
非構造壁スリット工法

非構造壁の適切な部位にスリットを設けることで、柱と梁を地震による破壊から守ります。※一部除く。



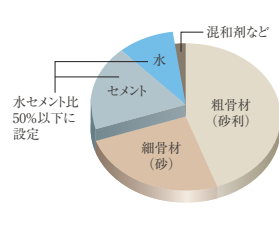
コンクリートの設計基準制度

最大約3,000t/㎡という高い強度を誇るコンクリートで建物を支えます。



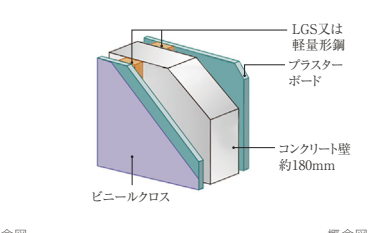
コンクリートのかぶり厚さ

鉄筋を包むコンクリートの「かぶり厚さ」を適切に確保し、コンクリートの中性化による鉄筋の劣化を抑制します。



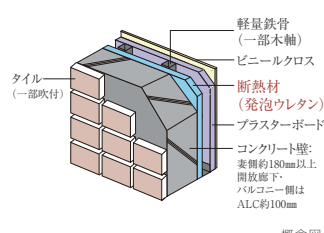
水セメント比

水密性が高くセメントの水和結晶を綿密に生成させた、ひび割れが少なく耐久性の高いコンクリートを採用しています。※一部除く。



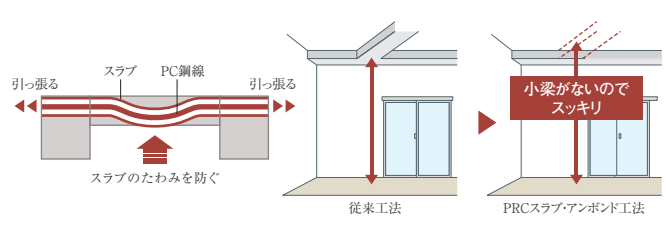
遮音性の高い戸境壁

戸境壁は約180mm以上を確保し、耐久性と遮音性を高めました。



断熱・遮音性の高い外壁構造

外部に面した壁・梁・柱の室内側には断熱材を吹付けし、プラスターボード貼りとして遮音性・断熱性を向上します。※一部除く。

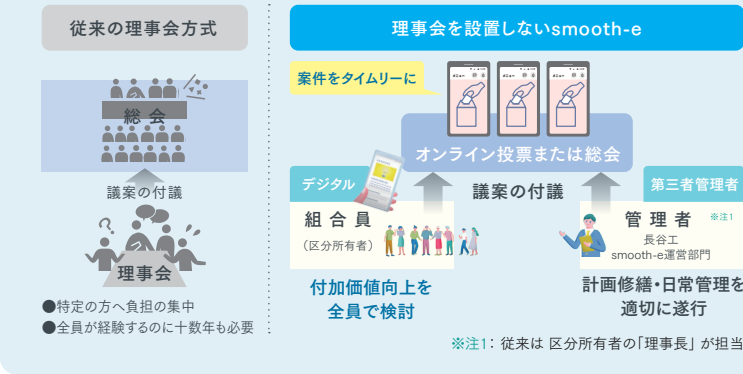
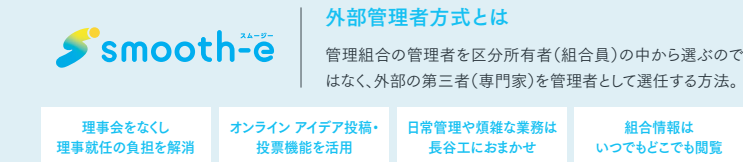


PRCスラブ(アンボンド工法)

床スラブ内にPC鋼線を通してスラブを持ち上げ、コンクリートのひび割れやたわみを防ぐ「PRCスラブ・アンボンド工法」を採用しました。天井を小梁で支える必要がなくなり、すっきりと伸びやかな居住空間を実現します。※一部タイプには小梁があります。

組員全員参加でつくる、マンション管理の新しいかたち

長谷工コミュニティでは、昨今注目を集める「外部管理者方式」をベースに、デジタル技術を活用した新しいマンション管理サービス【smooth-e】(スムージー)をスタート、運営しています。



防音と将来性を考えた二重天井

床スラブと天井面との間に配線スペースを確保した二重天井。配線をコンクリート内に行わないため、メンテナンスやリフォームが容易です。

アウトフレーム工法

居室内への柱の出っ張りを抑えたアウトフレーム工法を採用。空間をより広く活用でき、家具レイアウトの自由度も高まります。

対震枠付玄関ドア

地震の際、ドア枠の変形により住戸内に閉じ込められないように、変形に対応する対震枠を採用。避難路を確保し、安全性を高めます。

24時間微風量換気システム

住戸内の空気を常時循環させ、クリーンな室内環境を生み出す24時間換気システム。窓を開けたままでも換気ができて快適です。※1

一次エネルギー消費量等級6※2・断熱等性能等級5

「住宅の品質確保の促進等に関する法律」に基づき、一次エネルギー消費量等級6・断熱等性能等級5を取得予定です。

住宅性能評価書

国土交通大臣の登録を受けた第三者機関が住宅の各性能について客観的に評価。「設計住宅性能評価書」を取得済み、「建設住宅性能評価書」も取得予定です。

※1：居室の給気口が開いていることが前提となります。 ※2：一部住戸は「等級5」となります。詳しくは係員にお尋ねください。